



## Coupe-légumes Coupe-légumes, 2 vitesses, levier et trémie en inox

REPÈRE # \_\_\_\_\_  
MODELE # \_\_\_\_\_  
NOM # \_\_\_\_\_  
SIS # \_\_\_\_\_  
AIA # \_\_\_\_\_



**602255 (DTR260-29)**

COUPE- LEGUMES-1  
VIT-370W/100-120V/1PH/60HZ,  
NEMA 5-15P

### Description courte

Repère No. \_\_\_\_\_

Coupe-légumes avec trémie d'alimentation grande capacité, levier poussoir, disque éjecteur. Construction métallique robuste avec fonction coupe en cubes. Disques non inclus. 2-2/3 HP, 208-240v/60/3, 8,3 ampères, 2 kW, NEMA L15-20P

### Caractéristiques principales

- Modèle alimentation continu.
- En option, support mobile en inox.
- Système de sécurité magnétique et frein moteur pour protéger l'opérateur. L'appareil s'arrête en cas d'emploi inapproprié.
- Disponible sur demande :
  - trémie automatique (diamètre=280 mm),
  - trémie à levier,
  - trémie spéciale chou,
  - trémie légumes longs (3 tubes).
- Un large choix de disques et grilles (diamètre 300 mm) pour réaliser vos préparations.
- Permet de trancher, râper, effiler (frites), couper en dés.
- Système de sécurité « absence de tension ».
- Disponible en option, un accessoire pour légumes longs s'adaptant à la trémie qui fonctionne avec un levier et se transforme en trémie pour légumes longs (3 trémies cylindriques: 50, 59,5, 70 mm de diamètre).
- Adapté pour 400-600 couverts en service total et jusqu'à 2 000 repas en préparation sélective

### Construction

- 2 vitesses : 330-660 tr/min
- Puissance : 2 000 ou 2 200 watts.
- Capacité de coupe moyenne :
  - trémie à levier : 700 kg/h
  - trémie automatique : 2500kg/h

### Accessoires inclus

- 1 X Bac d'alimentation pour trémies légumes longs et choux TR260 PNC 650036
- 1 X TREMIE LEVIER PNC 653510

### Accessoires en option

- Bac d'alimentation pour trémies légumes longs et choux TR260 PNC 650036 ☐
- Plateau à râper INOX pour parmesan PNC 650148 ☐
- Plateau à râper INOX pour knödeln PNC 650149 ☐
- Plateau à râper INOX épaisseur 2 mm PNC 650150 ☐
- Plateau à râper INOX épaisseur 3 mm PNC 650151 ☐
- Plateau à râper INOX épaisseur 4 mm PNC 650152 ☐
- Plateau à râper INOX épaisseur 7 mm PNC 650153 ☐
- Plateau à râper INOX épaisseur 9 mm PNC 650154 ☐
- Plateau à râper chou - épaisseur 7 mm - à utiliser avec la trémie spéciale chou PNC 650157 ☐

APPROBATION: \_\_\_\_\_



Coupe-légumes, 2 vitesses, levier et trémie en inox



## Coupe-légumes Coupe-légumes, 2 vitesses, levier et trémie en inox

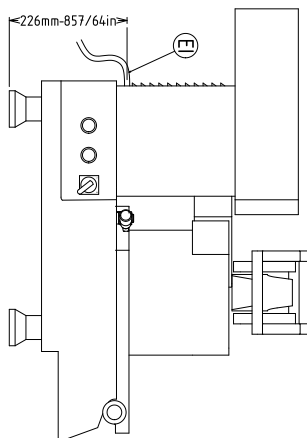
- Table inox roulante - Hauteur : 730 mm PNC 653017 ☐
- Grille Macédoine - épaisseur 10 mm (à coupler avec plateau trancheur) PNC 653051 ☐
- Grille Macédoine - épaisseur 16 mm (à coupler avec plateau trancheur) PNC 653052 ☐
- Grille Macédoine - épaisseur 20 mm (à coupler avec plateau trancheur) PNC 653053 ☐
- Grille Macédoine - épaisseur 25 mm (à coupler avec plateau trancheur) PNC 653054 ☐
- Grille Macédoine - épaisseur 32 mm (à coupler avec plateau trancheur) PNC 653055 ☐
- Plateau trancheur - épaisseur 2 mm PNC 653172 ☐
- Plateau trancheur - épaisseur 3 mm PNC 653173 ☐
- Plateau trancheur - épaisseur 1 mm PNC 653188 ☐
- Plateau trancheur - épaisseur 5 mm PNC 653189 ☐
- Plateau trancheur - épaisseur 6 mm PNC 653190 ☐
- Plateau trancheur - épaisseur 8 mm PNC 653191 ☐
- Plateau trancheur - épaisseur 10 mm PNC 653192 ☐
- Plateau trancheur - épaisseur 16 mm PNC 653193 ☐
- Plateau effileur - épaisseur 2x2 mm PNC 653195 ☐
- Plateau effileur - épaisseur 3x3 mm PNC 653196 ☐
- Plateau effileur - épaisseur 4x4 mm PNC 653197 ☐
- Plateau effileur - épaisseur 6x6 mm PNC 653198 ☐
- Plateau effileur - épaisseur 8x8 mm PNC 653199 ☐
- Plateau effileur - épaisseur 10x10 mm PNC 653200 ☐
- Ratelier de rangement PNC 653212 ☐
- Plateau couteaux ondulés - épaisseur 2 mm PNC 653217 ☐
- Plateau couteaux ondulés - épaisseur 3 mm PNC 653218 ☐
- Plateau couteaux ondulés - épaisseur 6 mm PNC 653219 ☐
- Grille Macédoine - épaisseur 12 mm (à coupler avec plateau trancheur) PNC 653301 ☐
- TREMIE LEVIER PNC 653510 ☐



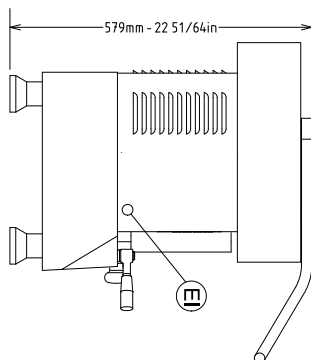


## Coupe-légumes Coupe-légumes, 2 vitesses, levier et trémie en inox

Avant

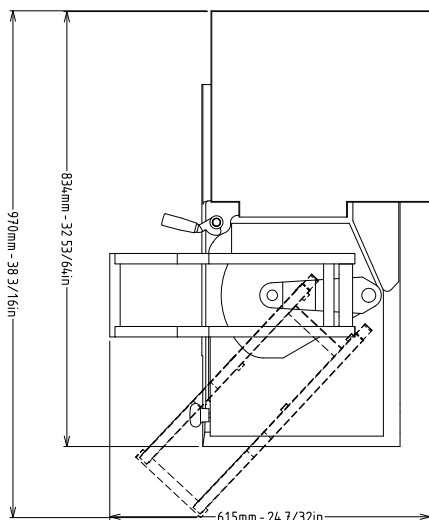


Côté



EI = Connexion  
électrique

Dessus



### Électrique

<b>Voltage :</b>	208-240 V/3 ph/60 Hz
<b>Total Watts :</b>	2 kW
<b>Type de prise</b>	USA NEMA L15-20P

### Informations générales

<b>Largeur extérieure</b>	29 1/2" (750 mm)
<b>Profondeur extérieure</b>	14 15/16" (380 mm)
<b>Hauteur extérieure</b>	18 1/8" (460 mm)
<b>Largeur brute :</b>	19 11/16" (500 mm)
<b>Profondeur brute :</b>	31 1/2" (800 mm)
<b>Hauteur brute :</b>	47 1/4" (1200 mm)
<b>Poids brut :</b>	146 lbs (66 kg)



Coupe-légumes  
Coupe-légumes, 2 vitesses, levier et trémie en inox

La société se réserve le droit de modifier les spécifications techniques sans préavis.

2025.12.03